



5

ช่องทาง

รู้สิทธิก่อนไปใช้สิทธิ ที่หน่วยบริการประจำตามสิทธิ

1



โทร สายด่วน สปสช.
1 3 3 0



กดเลขบัตรประจำตัวประชาชน 13 หลัก กด # แล้วกดโทรออก

2



แอด Line Official Account สปสช.

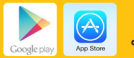
เลือกเมนู “ตรวจสอบสิทธิ”



3

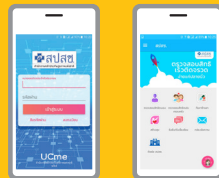


ติดตั้ง แอปพลิเคชัน สปสช.



ฟรี! ไม่มีค่าใช้จ่าย

เลือกเมนู ตรวจสอบสิทธิตนเอง หรือ ตรวจสอบสิทธิคนในครอบครัว



4



เข้าแฟนเพจ เฟซบุ๊ก สปสช.



เข้าเมนูกล่องข้อความ

5

เข้าเว็บไซต์ สปสช. ที่ www.nhso.go.th



เลือกเมนูตรวจสอบสิทธิหลักประกันสุขภาพ

4

ยกระดับสิทธิบัตรทอง บริการสาธารณสุข

เพิ่มความสุกตัวหน้าให้คนไทย



เพิ่มความสะดวก เพิ่มการเข้าถึงคุณภาพมาตรฐาน
สู่หลักประกันสุขภาพยุคใหม่

1

ประชาชนที่เจ็บป่วยไปรับบริการที่หน่วยบริการปฐมภูมิที่ไหนก็ได้

2

ผู้ป่วยในไม่ต้องกลับไปรับใบส่งตัว

3

โรคมะเร็งไปรับบริการที่ไหนก็ได้พร้อม

4

ประชาชนย้ายหน่วยบริการ ได้สิทธิทันที ไม่ต้องรอ 15 วัน



ยื่นบัตรประจำตัว
ประชาชนสามารถ
แสดงตัวตน ใช้สิทธิบัตรทอง
ก่อนรับบริการทุกครั้ง

สำนักงานหลักประกันสุขภาพแห่งชาติ (สปสช.)

เลขที่ 120 หมู่ 3 ชั้น 2-4 อาคารรัฐประศาสนภักดี (อาคารบี) ศูนย์ราชการเฉลิมพระเกียรติ ๘๐ พรรษา ๕ ธันวาคม ๒๕๕๐
ถ.แจ้งวัฒนะ แขวงทุ่งสองห้อง เขตหลักสี่ กทม.10210 โทร. 02-141-4000 โทรสาร 02-143-9730-1



สอบถามเพิ่มเติมได้ที่ สายด่วน สปสช.

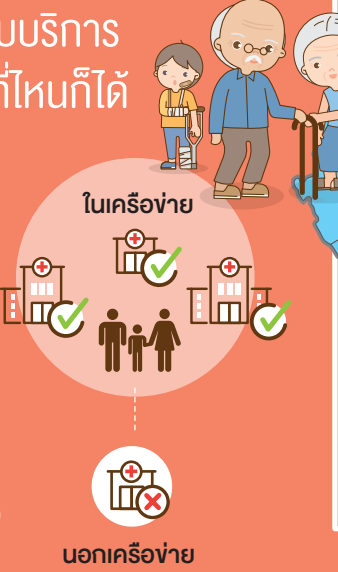
โทร. **1 3 3 0** บริการ 24 ชั่วโมง

สปสช. มุ่งมั่น **ยกระดับระบบหลักประกันสุขภาพแห่งชาติ (สิทธิบัตรทอง)** ตามนโยบายของคณะกรรมการหลักประกันสุขภาพแห่งชาติ (มติที่ประชุมครั้งที่ 11/2563) ภายใต้หลักการใกล้บ้านใกล้ใจ ประชาชนมีหมอประจำครอบครัวดูแล และเน้นการรับบริการสาธารณสุขภายในเขตไม่ต้องเดินทางไกล ไม่ต้องล้มละลายจากค่าใช้จ่ายด้านสุขภาพ โดยมีเป้าหมาย **เพิ่มการเข้าถึงบริการของประชาชน สร้างความเท่าเทียมในการเข้ารับบริการสาธารณสุขที่ได้คุณภาพมาตรฐาน** ของประชาชนคนไทย เริ่มดำเนินการ 4 เรื่อง

1

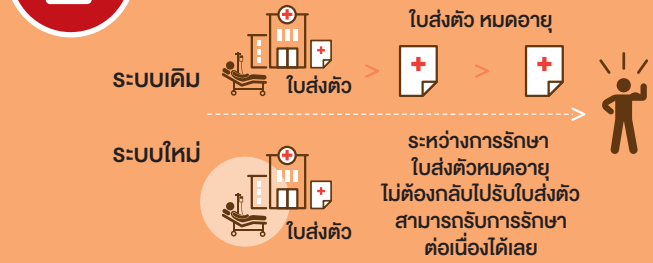
ประชาชนที่เจ็บป่วยไปรับบริการที่หน่วยบริการปฐมภูมิที่ไหนก็ได้

ประชาชนเจ็บป่วยทั่วไป เช่น ปวดหัว ตัวร้อนเป็นไข้ ฯลฯ สามารถใช้สิทธิบัตรทองรับบริการได้ที่หน่วยบริการปฐมภูมิใดก็ได้ ในเครือข่าย (เดิมใช้สิทธิได้เฉพาะหน่วยบริการปฐมภูมิประจำเพียงแห่งเดียว) เริ่มดำเนินการในพื้นที่กรุงเทพมหานคร และพื้นที่เขตสุขภาพที่ 9 นครชัยบุรินทร์ (จังหวัดนครราชสีมา ชัยภูมิ บุรีรัมย์ และสุรินทร์)



2

ผู้ป่วยในไม่ต้องกลับไปรับใบส่งตัว

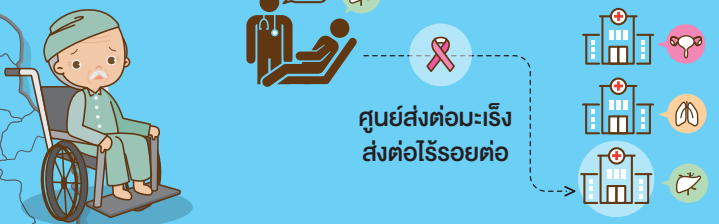


กรณีผู้ป่วยที่ต้องนอนรพ. รักษาต่อเนื่องตามคำวินิจฉัยของแพทย์ **ไม่ต้องกลับไปรับใบส่งตัวอีกต่อไป** เริ่มดำเนินการในพื้นที่กรุงเทพมหานคร และพื้นที่เขตสุขภาพที่ 9 นครชัยบุรินทร์ (จังหวัดนครราชสีมา ชัยภูมิ บุรีรัมย์ และสุรินทร์)

3

ยกระดับสิทธิบัตรทองพร้อมกันทั่วประเทศ

โรคมะเร็งไปรับบริการที่ไหนก็ได้ที่พร้อม



เมื่อผู้ป่วยสิทธิบัตรทองได้รับการวินิจฉัยว่าเป็นมะเร็ง แพทย์ผู้รักษามีรายชื่อหน่วยบริการที่พร้อมให้บริการ เพื่อให้ผู้ป่วยมะเร็งเลือกตัดสินใจร่วมกันว่าจะไปรักษาต่อที่ใด

4

ประชาชนย้ายหน่วยบริการได้สิทธิทันที ไม่ต้องรอ 15 วัน



ผู้ใช้สิทธิบัตรทอง เปลี่ยนหน่วยบริการประจำแห่งใหม่ ใช้สิทธิได้ทันทีไม่ต้องรอ 15 วัน โดยใช้สิทธิเปลี่ยนหน่วยบริการประจำได้ไม่เกิน 4 ครั้งต่อปีงบประมาณ ใช้สิทธิได้เลยทันที